

# Die Farben des Universums

ASTROPHOTOGRAPHIE VON ANTINA UND KARSTEN MÖLLER

Anwendung von „Defect Map“  
in Pixinsight

# Die Farben des Universums

ASTROPHOTOGRAPHIE VON ANTINA UND KARSTEN MÖLLER

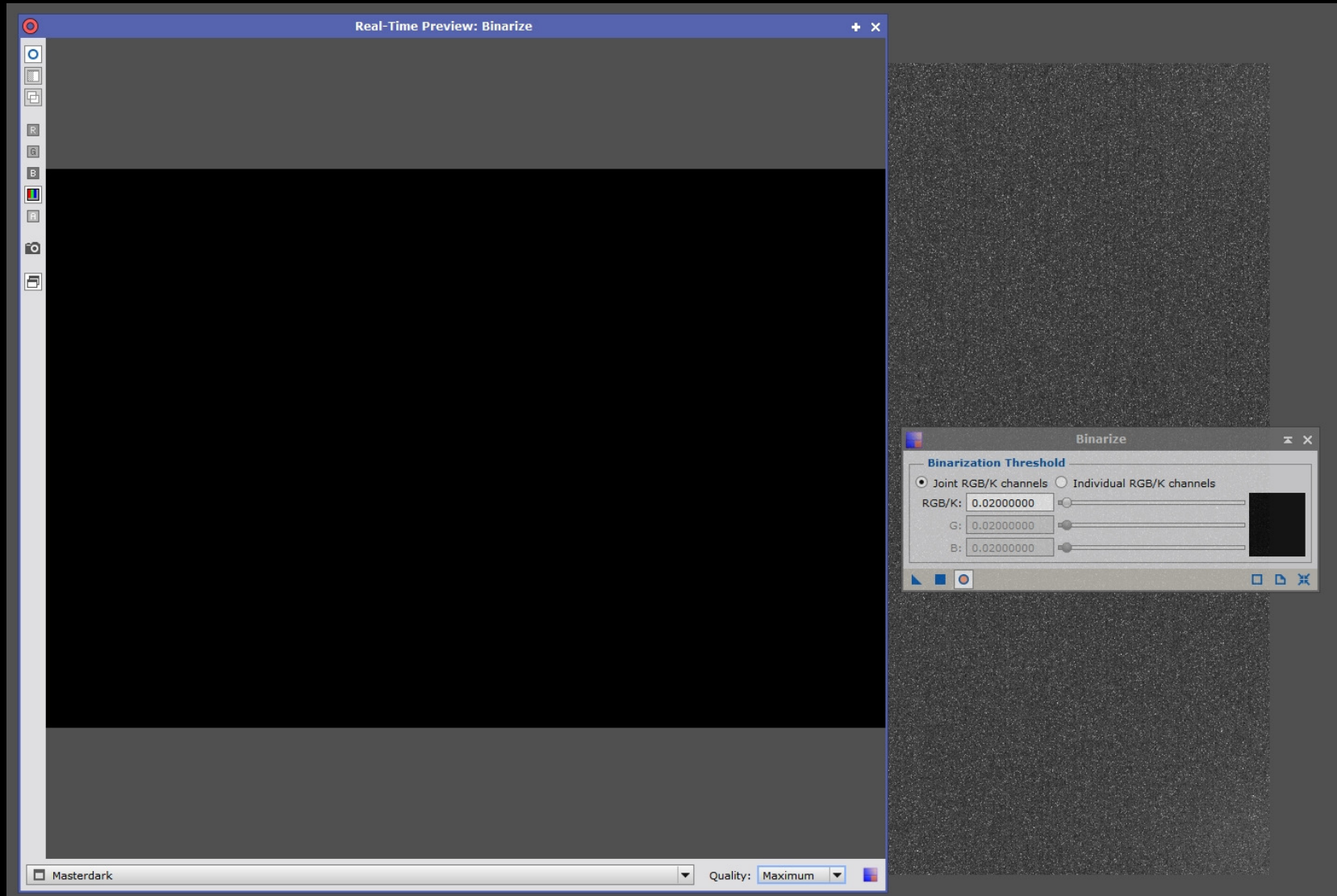
Quelle: <http://pixinsight.com/forum/index.php?topic=4218.0>

DSLR Aufnahmen weisen oft „Hot- und Coldpixel“ auf.

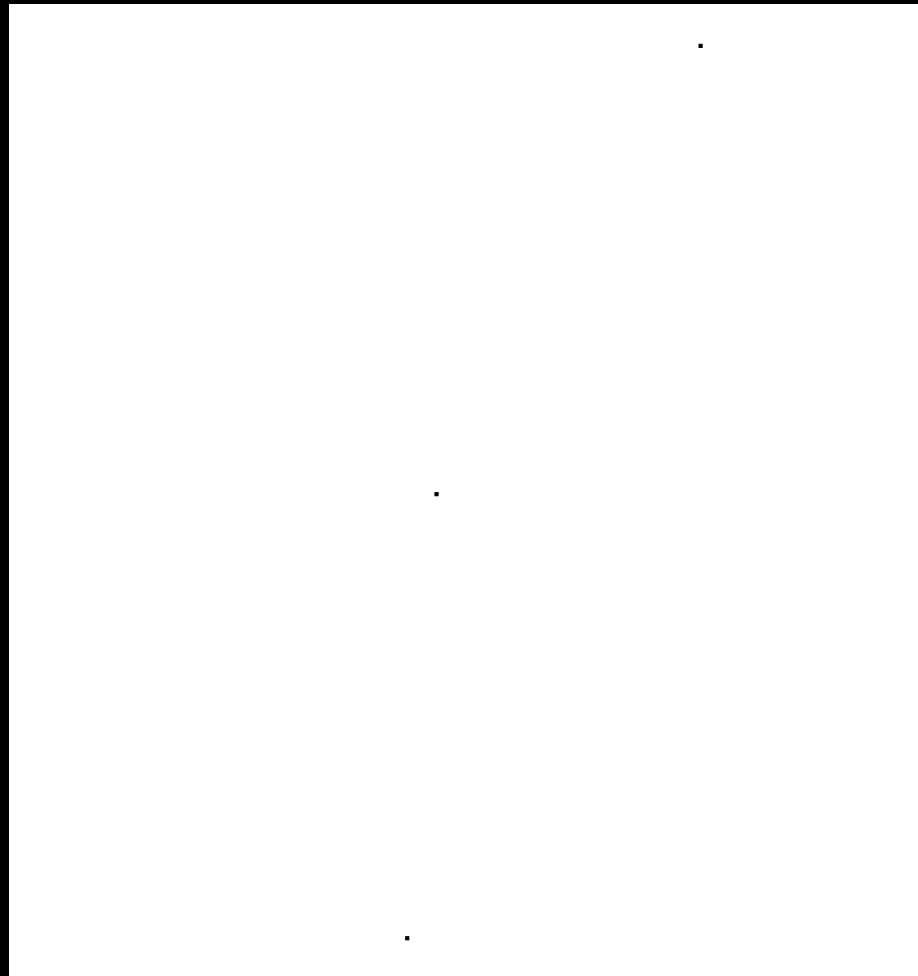
Mit der nachstehend beschriebenen Anwendung von „Defect Map“ können schon im Rohbild die Fehlpixel korrigiert werden.



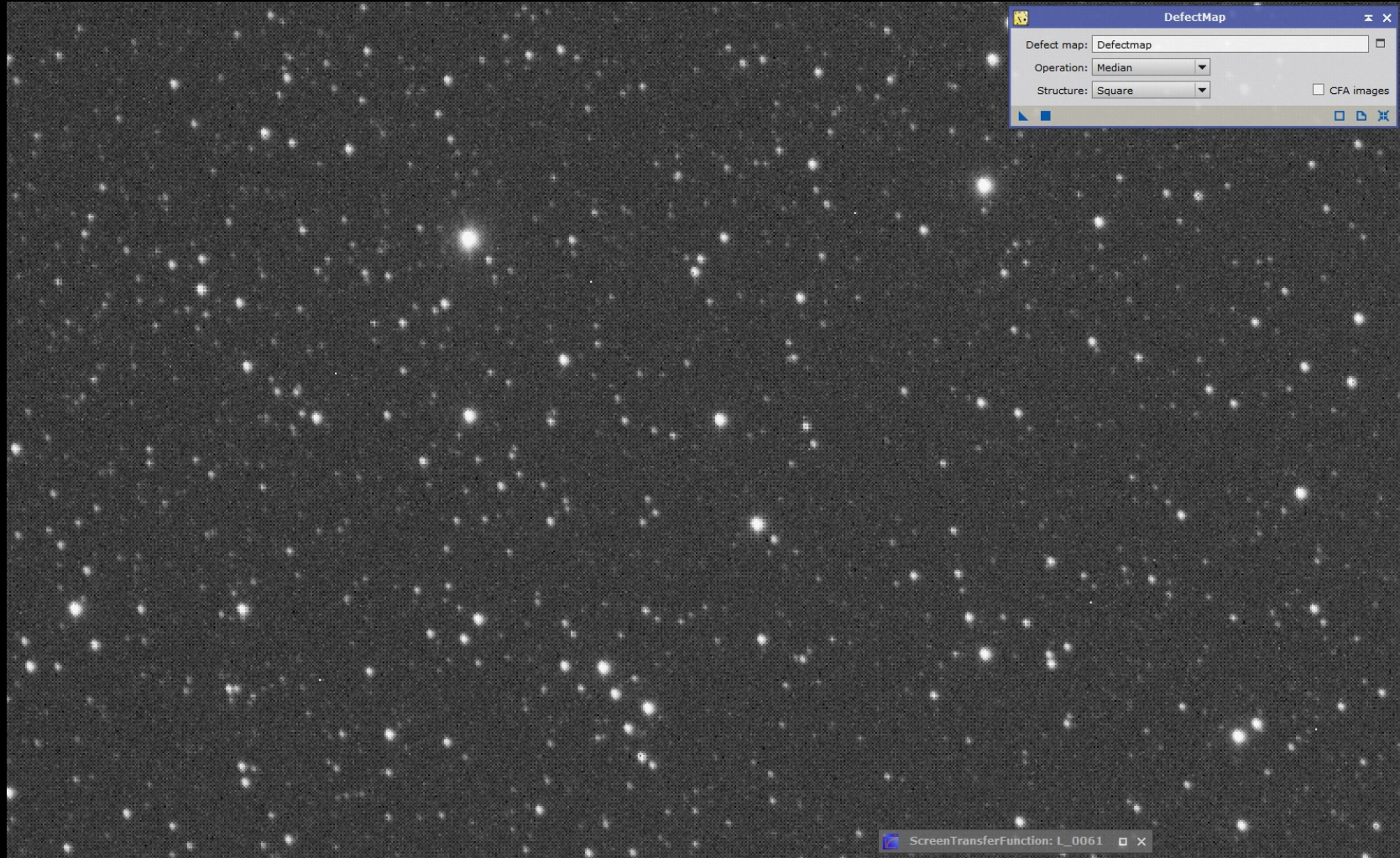
**Laden des Masterdarks in Pixinsight (hier gestreckt dargestellt)**



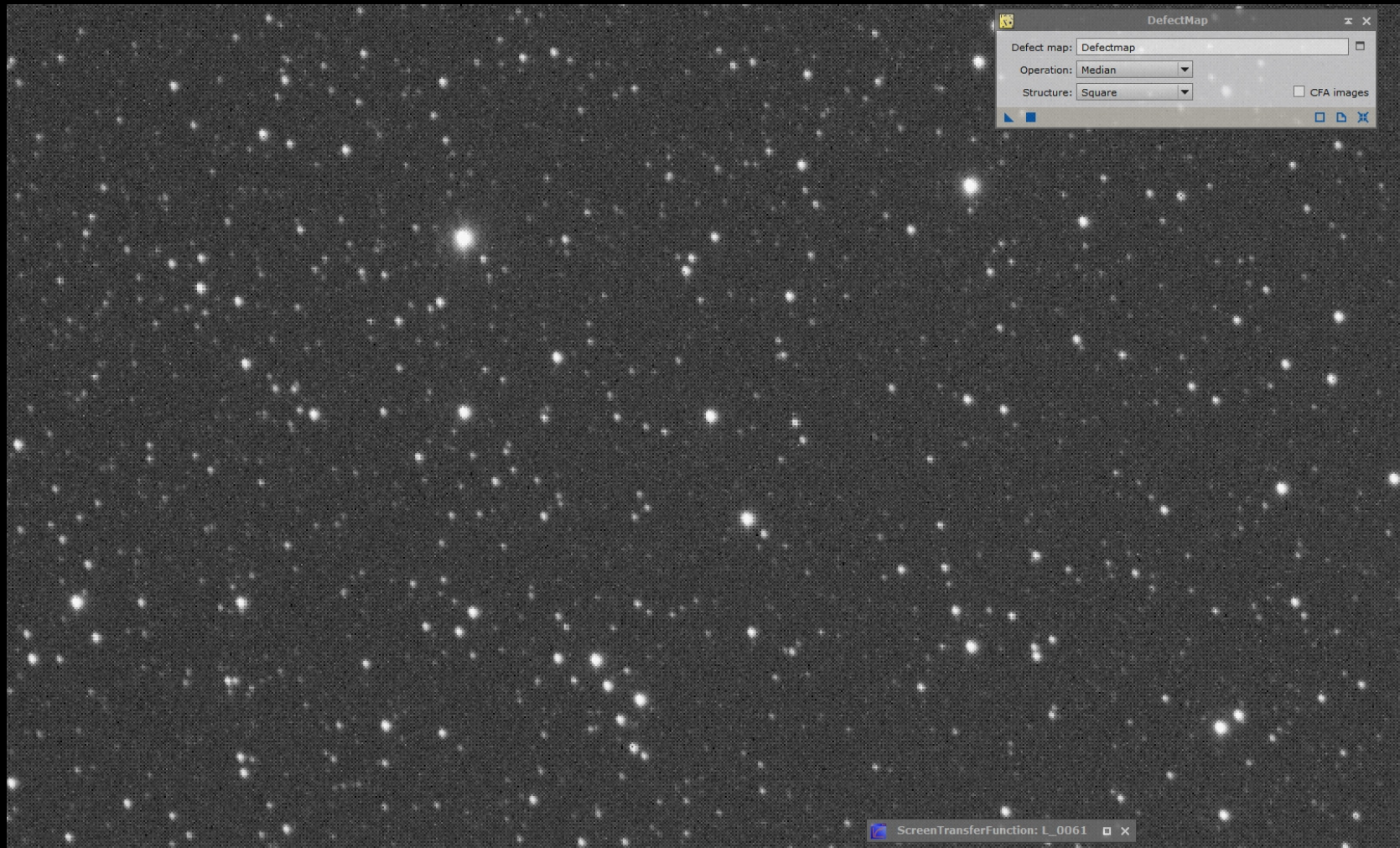
**Binarize Tool zur Selektion der Fehlpixel**



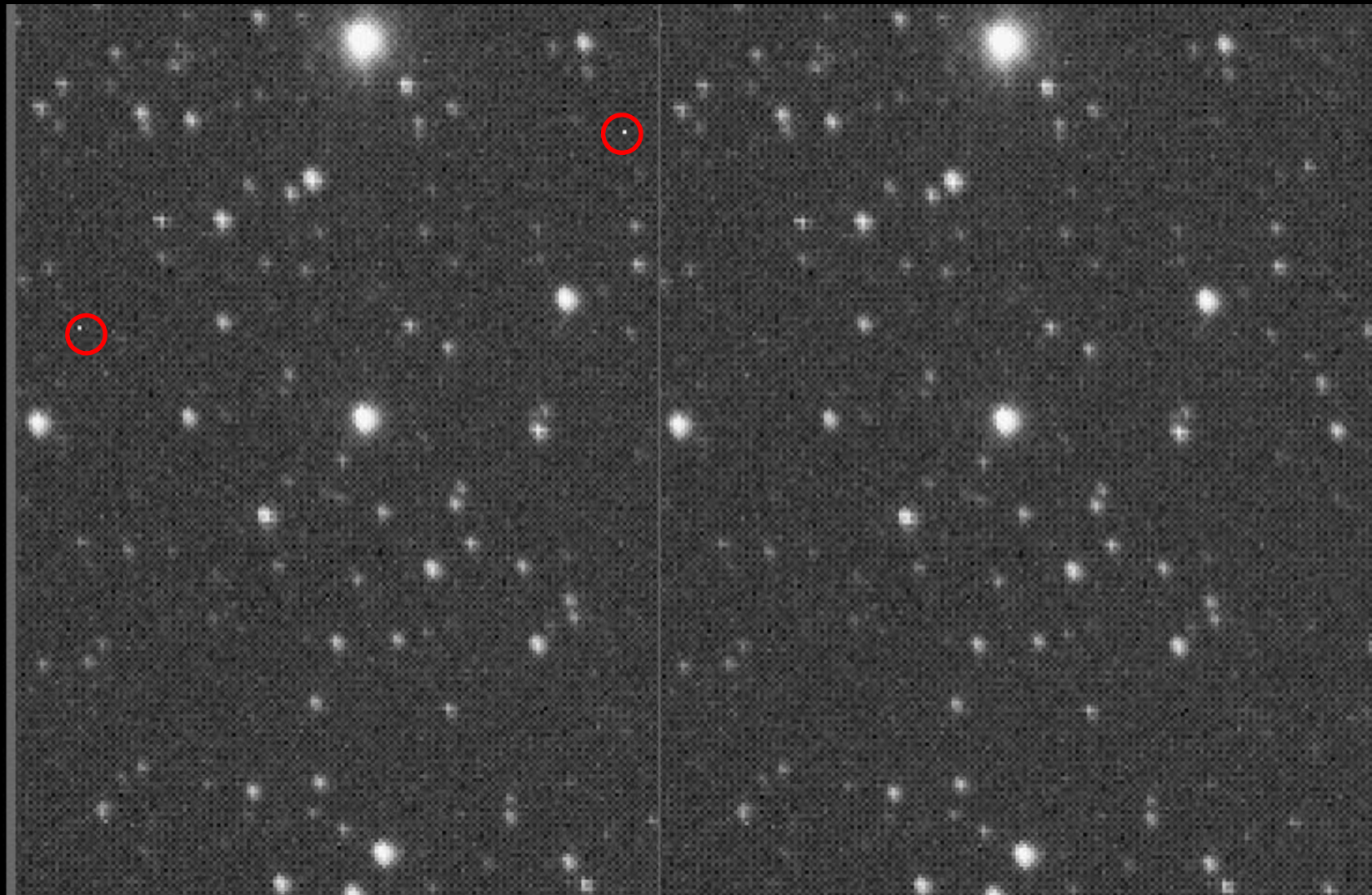
**Ausschnitt aus dem invertierten Bild nach „Binarize“  
Dieses Bild als „Defect Map“ abspeichern!**



**Öffnen von „Defect Map“ mit Auswahl der Datei**



**Nach Anwendung des Tools**



**Vorher-Nachher Vergleich eines Bildachschnitts**